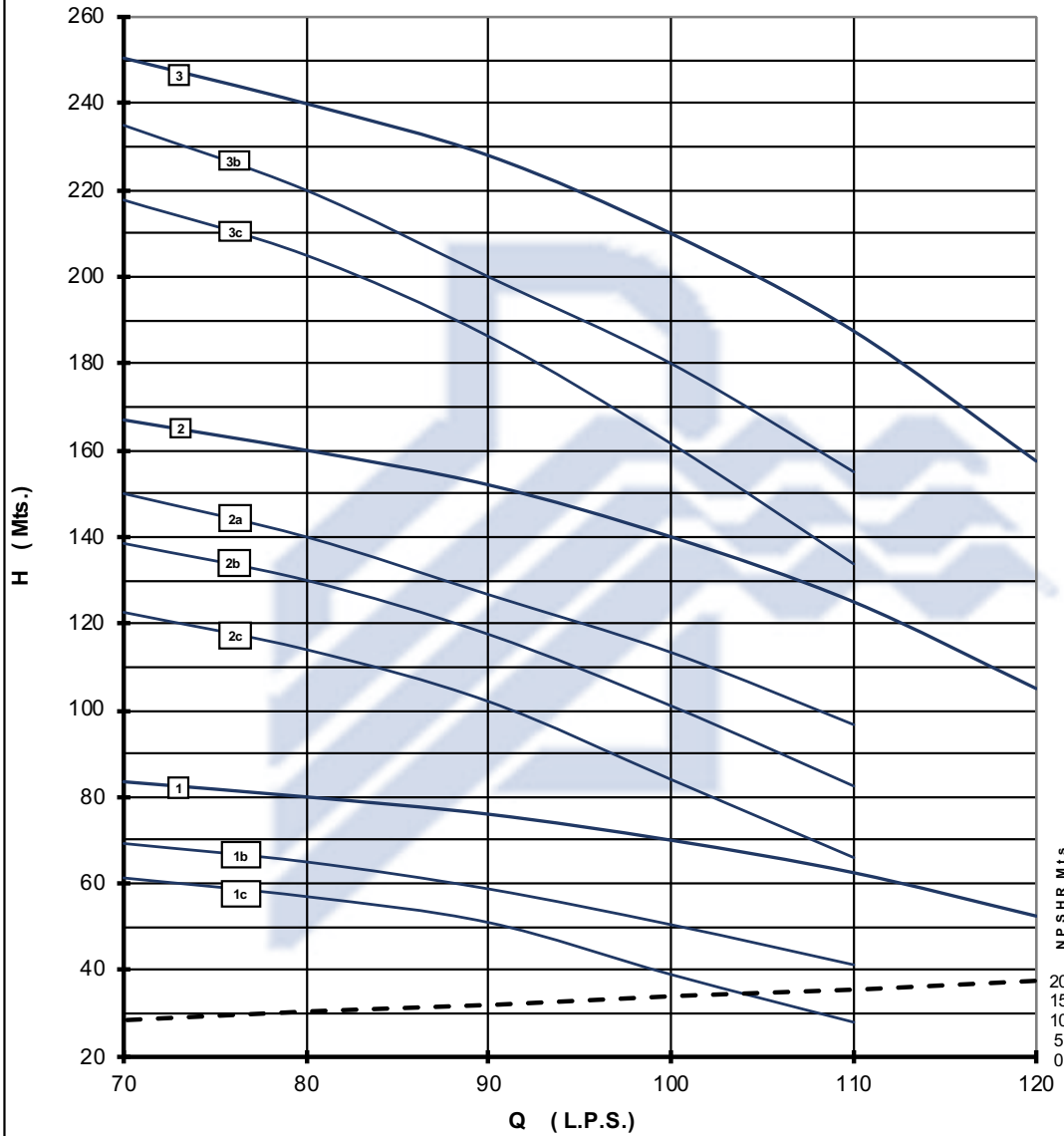


REVISIÓN	EMISIÓN
0	Marzo 2019

ESPECIFICACION GRAFICA PARA BOMBA 224185

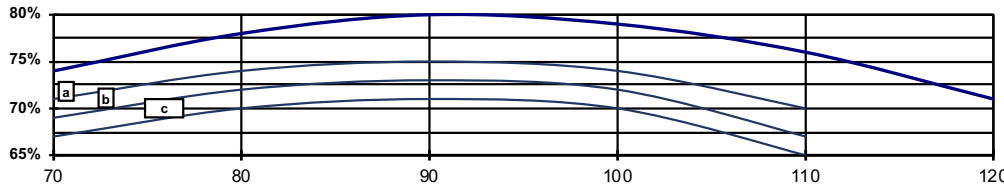
CURVA DE OPERACION



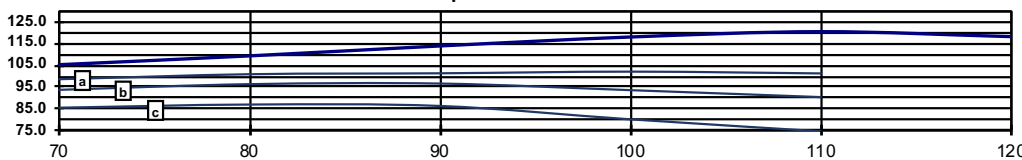
COMBINACIONES	
Bomba	Motor
Nº de Pasos	MS acoplado
1c	85/10
1b	100/10
1	125/10
2c	175/10
2b	200/10-200/12
2a	200/10-200/12
2	250/10-250/12
3c	300/12
3b	350/12
3	350/12

CORRECCIÓN DE EFICIENCIA	
Nº Pasos	Puntos %
1	- 2
2	- 1
3	- 0

EFICIENCIA %



Potencia por Tazón H.P.



OBSERVACIONES:

- * La bomba puede operar en cualquier punto de la curva.
- * Máx. temperatura agua 30°C.
- * Temperatura Mayor a 31° C consultar con fábrica.

Modelo: 224185

60 Ciclos, 2 Polos, 3500 RPM